

*Med fokus på kvalitet*



ExpertOptik<sup>o</sup>

## Contact Life

- Biokompatibel lins för bästa komfort i torra miljöer



## Contact Air

- Silikonhydrogel lins med lågt modulus och unik kantprofil



### Månadslins

#### Contact Life\* / Contact Life Toric\*

Biokompatibel hydrogel månadslins med högsta uppnådda vattenbindningsförmåga, speciellt framtagen för torra och känsliga ögon. Med unik asfärisk kantdesign för extra tårvätskeutbyte och komfort. Innehåller integrerat UV-skydd och formstabiliseringszon för enklare hantering.

### Månadslins

#### Contact Air\* / Contact Air Toric\*

Silikonhydrogel månadslins i Aerofilcon material, den perfekta balansen mellan fukt och syresättning, med Wöhls nyutvecklade stabiliseringsdesign och nyutvecklat kantlyft för bekvämt bärande och maximalt tårvätskeutbyte.

	Beskrivning	Material	Radier	Ø	Styrkor
<b>Contact Life</b>	- Månadslins i 6-pack - Svagt grön - Bi-jonisk (neutral) - UV-skydd	Vitaflcon A Vätskehalt 54% Dk: 22x10 <sup>-9</sup>	8,30 8,60/8,90 (-) 8,60/8,80 (+)	13,60 14,20 14,20	-0,25 till -6,00 (0,25 D steg) -6,50 till -12,00 (0,50 D steg) +0,25 till +5,00 (0,25 D steg) +5,50 till +8,00 (0,50 D steg)
<b>Contact Life Toric</b>	- Månadslins i 6-pack - Svagt grön - Bi-jonisk (neutral) - UV-skydd - Dynamisk stabilisering - Prismafri - Stabiliseringsmarkering i 0°, 180° och 270°, grön prick för isättningshjälp i 90°	Vitaflcon A Vätskehalt 54% Dk: 22x10 <sup>-9</sup>	Medium (≈ 8,70)	14,40	Sfär: -6,00 till +4,00 (0,25 D steg) Cyl: -0,75 till -2,25 (0,50 D steg) Axel: 10° till 180° (10° steg)
<b>Contact Air</b>	- Månadslins i 3- eller 6-pack - Svagt turkos - Icke jonisk - UV-filter	Aerofilcon A Vätskehalt 69% Dk/t: 76x10 <sup>-9</sup> Modulus 0,42 MPa	8,50/8,80	14,20	-0,25 till -6,00 (i 0,25 D steg) -6,50 till -12,00 (i 0,50 D steg) +0,25 till +5,00 (i 0,25 D steg) +5,50 till +8,00 (i 0,50 D steg)
<b>Contact Air Toric</b>	- Månadslins i 3-pack - Svagt turkos - Icke jonisk - UV-filter - Dynamisk, symmetrisk stabilisering	Aerofilcon A Vätskehalt 69% Dk/t: 68x10 <sup>-9</sup> Modulus 0,42 MPa	8,60	14,40	Sfär: -6,00 till +4,00 (0,25 D steg) -8,00 till +6,00 (0,50 D steg) Cyl: -0,75 till -2,25 (0,50 D steg) Axel: 10° till 180° (10° steg)

\* Vi erbjuder provlinser kostnadsfritt.



### Endagslins 30-pack Zeiss Contact Day 1\*

Den aberrationskontrollerande endagslinsen från Zeiss, med asfärisk frontdesign. Zeiss CD1 har integrerat UV-filter och en utsökt bärkomfort. Låt ett välkänt varumärke visa dina kunder rätt.

### Månadslins 6-pack Zeiss Contact Day 30\*

Under det välkända varumärket Zeiss presenterar vi här en månadslins (6-pack) med ett brett sfäriskt styrkeomfång. Materialet, Ocuflcon D, ger en kontaktlins som är förträfflig även i t ex torra miljöer. Designen, med asfärisk periferi, samt integrerat UV-filter är andra egenskaper som tillsammans med ett attraktivt pris ger dig en månadslins utöver det vanliga.

### Månadslins 6-pack Zeiss Contact Day 30 Toric\*

Zeiss Contact Day 30 finns även i en torisk modell med dynamisk stabilisering.

### Månadslins 2-pack Zeiss Contact Day 30 Colour

Färgad månadslins från Zeiss. Finns i 8 olika färger, välj mellan 1 färgad eller 3 färgad.

	Beskrivning	Material	Radier	Ø	Styrkor
<b>Contact Day 1</b>	- Endagslins 30-pack - Asfärisk - Svagt blå - Jonisk - UV-filter	Methafilcon A Vätskehalt 55% Dk: 19x10 <sup>-11</sup>	8,60	14,20	-0,50 till -6,00 (i 0,25 D steg) -6,50 till -9,00 (i 0,50 D steg) +0,50 till +4,00 (i 0,25 D steg) +4,50 till +6,50 (i 0,50 D steg)
<b>Contact Day 30</b>	- Månadslins 6-pack - Svagt blå - Jonisk - UV-filter	Ocuflcon D Vätskehalt 55% Dk: 19x10 <sup>-9</sup>	8,60/8,90 (-) 8,80 (+)	14,20	-0,25 till -6,00 (i 0,25 D steg) -6,50 till -20,00 (i 0,50 D steg) +0,25 till +5,00 (i 0,25 D steg) +5,50 till +10,00 (i 0,50 D steg)
<b>Contact Day 30 Toric</b>	- Månadslins 6-pack - Svagt blå - Jonisk - UV-filter - Dynamisk stabilisering	Ocuflcon D Vätskehalt 55% Dk: 19x10 <sup>-9</sup>	8,80	14,40	Sfär: +0,00 till -6,00 (i 0,25 D steg) Cylinder: -0,75, -1,25, -1,75 Axel: 0° till 180° (i 10° steg)
<b>Contact Day 30 Colour</b>	- Färgad månadslins 2-pack - En- eller trefärgad - Även som planolins - Icke jonisk	Hefilcon A Vätskehalt 42% Dk: 12x10 <sup>-11</sup>	8,60	14,00	+0,00 -0,50 till -6,00 (i 0,25 D steg)

- Aqua green
- Royal blue
- Blue 3-färgad
- Grey 3-färgad
- Jade green
- Hazel 3-färgad
- Green 3-färgad
- Violet 3-färgad

\* Vi erbjuder provlinser kostnadsfritt. Viss färgavvikelse kan förekomma.

## Contact Individual Välj material efter kundens behov

- Silikonhydrogel för ökat syrebehov vid ex afaki
- Biokompatibel hydrogel för torra ögon och torra miljöer

### Contact Individual\* / Contact Individual Toric\*

Samma unika material som för Contact Air och Contact Life med utökat leveransomfång för individuell tillpassning. Contact Individual Toric finns i 7 olika diametrar och 3 olika stabiliseringsmetoder för individuell tillpassning. Tillverkad med Nano-form Teknologi.










	Silikonhydrogel	Biokompatibel hydrogel
Material	Aerofilcon B	Vitaflcon B
Vätskehalt	68%	54%
Dk/t	65x10 <sup>-11</sup>	27x10 <sup>-9</sup>
Radier / Ø	7,40 till 8,60/13,00 (0,3 steg) 7,40 till 8,60/13,30 (0,3 steg) 7,70 till 8,90/13,60 (0,3 steg) 7,70 till 8,90/13,90 (0,3 steg) 8,00 till 9,20/14,20 (0,3 steg) 8,00 till 9,20/14,50 (0,3 steg) 8,30 till 9,50/14,80 (0,3 steg)	7,40 till 8,60/13,00 (0,3 steg) 7,40 till 8,60/13,30 (0,3 steg) 7,70 till 8,90/13,60 (0,3 steg) 7,70 till 8,90/13,90 (0,3 steg) 8,00 till 9,20/14,20 (0,3 steg) 8,00 till 9,20/14,50 (0,3 steg) 8,30 till 9,50/14,80 (0,3 steg)
Styrkor	-25,00 till +25,00 (i 0,25 D steg)	-25,00 till +25,00 (i 0,25 D steg)
Cylinder	-0,50 till -6,00 (0,25 steg)	-0,50 till -6,00 (0,25 steg)
Axel	1° till 180° (i 1° steg)	1° till 180° (i 1° steg)
UV skydd	Ja	Ja

	Beskrivning	Material	Radier	Ø	Styrkor
 <b>Geaflex 70</b>	- Sfärisk högvätskehaltig lins med asfärisk kant-design för dagligt bruk - Diamantsvarvad - Icke jonisk	MMA-VP-copolymer Vätskehalt 70% Dk: 43x10 <sup>-11</sup>	7,8 till 8,7 (i 0,3 steg) 8,1 till 9,3 (i 0,3 steg)	13,40 14,20	-23,00 till +20,00 (i 0,25 D steg)
 <b>Hydroflex</b>	- Sfärisk lågvätskehaltig lins för dagligt bruk med stort parameteromfång - Svarvad	Poly-HEMA Vätskehalt 38% Dk: 8x10 <sup>-11</sup>	7,40-8,00 7,70-8,30 7,70-8,60 7,70-8,90 8,00-9,20 8,30-9,20 8,60-9,50 8,60-9,50 (i 0,3 steg)	12,00 12,50 13,00 13,50 14,00 14,50 15,00 15,50	+0,00 till -10,00 (i 0,25 D steg) +0,00 till +10,00 (i 0,25 D steg) -10,00 till -25,00 (i 0,50 D steg) +10,00 till +25,00 (i 0,50 D steg)
 <b>Silsoft</b>	- 3 kurvig sfärisk lins med högsta syregenomsläpplighet - Terapilins för små barn - För höga hyperoper och afaki - Icke jonisk	Elastofilcon A Vätskehalt ~0,2% Dk: 340x10 <sup>-11</sup>	7,50-8,30 (i 0,20 steg)	11,30 12,50	+11,50 till +20,00 (i 0,50 D steg) +23,00 till +32,00 (i 3,00 D steg)
 <b>Weflex 55</b>	- Sfärisk mellanvätskehaltig lins med asfärisk kant-design för dagligt bruk - Diamantsvarvad - Icke jonisk	Poly-alkylmetacrylate NVP Vätskehalt 55% Dk: 23x10 <sup>-11</sup>	8,1 till 9,3 (i 0,3 steg) 8,4 till 9,6 (i 0,3 steg)	13,70 14,30	-20,00 till +20,00 (i 0,25 D steg) -20,00 till +10,00 (i 0,25 D steg)
 <b>Weflex 55 toric</b> även som färgad	- Torisk, mellanvätskehaltig lins med asfärisk kant-design för dagligt bruk - Stabiliseringsmarkering i 270°, grön prick i 90° - Diamantsvarvad - Icke jonisk	Poly-alkylmetacrylate NVP Vätskehalt 55% Dk: 23x10 <sup>-11</sup>	8,4 till 9,6 (i 0,3 steg)	14,30	-10,00 till +10,00 (i 0,25 D steg) -20,00 till +20,00 (i 0,50 D steg) Cyl: -0,50 till -2,50 (i 0,25 D steg) -3,00 till -6,00 (i 0,50 D steg) Axel: 5° till 180° (i 1° steg)
 <b>Weflex 55 Colour</b>	- Sfärisk mellanvätskehaltig lins med asfärisk kant-design för dagligt bruk - Diamantsvarvad - Icke jonisk	Poly-alkylmetacrylate NVP Vätskehalt 55% Dk: 23x10 <sup>-11</sup>	8,1 till 9,3 (i 0,3 steg) 8,4 till 9,6 (i 0,3 steg)	13,70 14,30	-20,00 till +20,00 (i 0,25 D steg) -20,00 till +10,00 (i 0,25 D steg)

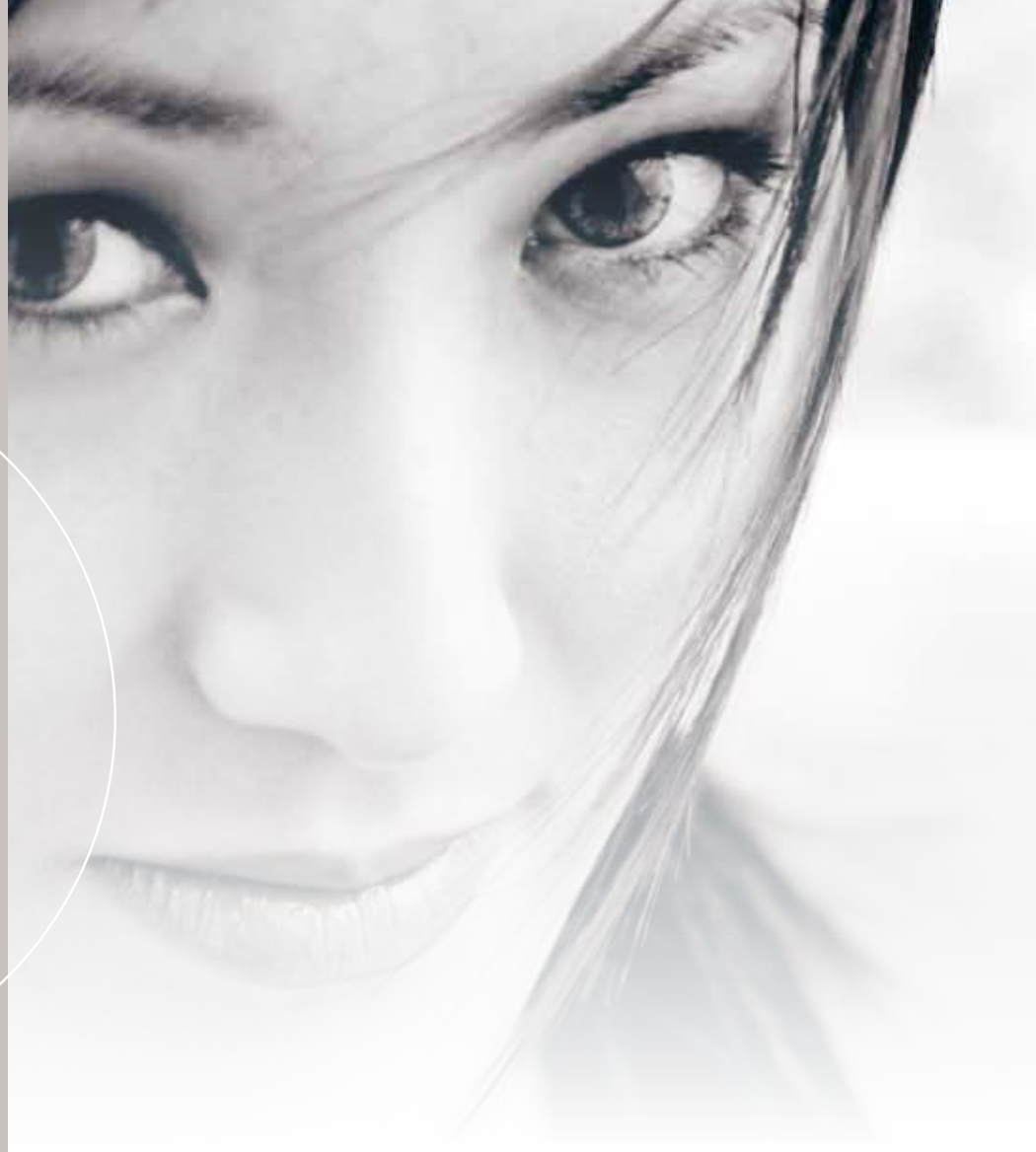
- D41
- D41X
- D42
- D42X
- D43
- D43X
- D44
- D44X
- A41
- A41X
- A42
- A42X
- A43
- A43X
- A44
- A44X

Viss färgavvikelse kan förekomma.



	Beskrivning	Tillägg	Material	Radier	Ø	Styrkor
<b>A90</b> 	- Asfärisk RGP lins - Eccentricitet: 0,6 - Ljust grön - Diamantsvarvad	- Innertorisk - Yttertorisk - Bitorisk - Prisma	Fluor-silicone-methacrylate-copolymer Dk: 90x10 <sup>-11</sup>	6,8 till 8,8 (i 0,05 steg)	9,35 9,85 10,35	-25,00 till +25,00 (i 0,25 D steg)
<b>Conflex Air</b> 	- Asfärisk RGP lins - Eccentricitet: 0,4 - Ljust violett - Diamantsvarvad	- Keratokonus - Innertorisk - Yttertorisk - Bitorisk - Prisma	Fluor-silicone-methacrylate-copolymer Dk: 52x10 <sup>-11</sup>	7,2 till 8,4 (i 0,05 steg) 7,3 till 8,5 (i 0,05 steg) 7,4 till 8,6 (i 0,05 steg)	9,30 9,80 10,30	-25,00 till +25,00 (i 0,25 D steg)
<b>CF AIR 100 UV</b> 	- Asfärisk RGP lins - Eccentricitet: 0,4 - Ljust blå - UV-filter - Diamantsvarvad	- Keratokonus - Innertorisk - Yttertorisk - Bitorisk - Prisma	Fluor-silicone-methacrylate-copolymer Dk: 100x10 <sup>-11</sup>	7,2 till 8,4 (i 0,05 steg) 7,3 till 8,5 (i 0,05 steg) 7,4 till 8,6 (i 0,05 steg)	9,30 9,80 10,30	-25,00 till +25,00 (i 0,25 D steg)
<b>Conflex</b> 	- Sfärisk - Flerkurvig - Ljust grå - Svarvad	- Keratokonus	Anduran (CAB-EVA) Dk: 5x10 <sup>-11</sup>	5,0 till 9,4 (i 0,05 steg)	8,90 9,40 9,90 10,40	-28,00 till +28,00 (i 0,25 D steg)
<b>Hartflex</b> 	- Sfärisk, 2 kurvig stabilins med asfärisk kantdesign - Härdad frontyta - Svarvad	- Keratokonus	CAB Dk: 4x10 <sup>-11</sup>	6,00-8,00 (i 0,05 steg)	8,50-11,50 (i 0,25 steg)	-30,00 till +30,00 (i 0,25 D steg)
<b>Parabolar</b> 	- Klassisk PMMA lins med ringa benägethet mot beläggning - Härdad frontyta - Svarvad	- Keratokonus	PMMA Dk: <1	5,50-9,00 (i 0,05 steg)	7,00-11,50 (i 0,25 steg)	-30,00 till +30,00 (i 0,25 D steg)
<b>Wöhk RGP</b> 	- Skräddarsydd RGP lins - Material efter kundens behov - Eccentricitet: 0,0 och 0,2 till 1,4 - Diamantsvarvad (nano-form teknologi)	- Keratokonus - Innertorisk - Yttertorisk - Bitorisk - Bifokal - Prisma - Oblong - Kvadrantspecifik - Kombinationer av dessa	Fluor-silicone-methacrylate-copolymer	6,0 till 9,0 (i 0,05 steg) och vad som är tekniskt möjligt	8,0 till 11,5 (i 0,1 steg) och vad som är tekniskt möjligt	-30,00 till +30,00 (i 0,25 D steg) och vad som är tekniskt möjligt

	Beskrivning	Innehåll		Beskrivning
<b>Wöhk.perfect Förvaring</b> 	Mild och effektiv desinficerande fukt/förvarings vätska för stabila linser  - Storlek 120 ml - Leverans med linsetui	0,0004% polyhexamethylen biguanide, EDTA 0,1%, Poloxamer, Hydroxypropylmethylcellulose	<b>Gummisug EA</b> 	För isättning och uttagning av stabila och mjuka kontaktlinser  - Levereras 10 st/förpackning
<b>Wöhk.perfect Rengöring</b> 	Extremt effektiv rengöring för stabila linser  - Storlek 30 ml	0,001% polyhexamethylen biguanide, Kieselgel, Lauryl-lether, Natriumsulfat	<b>DMV Sug</b> 	För uttagning av stabila kontaktlinser  - Levereras 10 st/förpackning
<b>Wöhk.perfect Mini</b> 	Praktisk komprimerad kombi-pack för stabila linser, med 45 ml förvaringsvätska och 15 ml rengöringsvätska  - Levereras med linsetui	0,0004% polyhexamethylen biguanide, EDTA 0,1%, Poloxamer, Hydroxypropylmethylcellulose 0,001% polyhexamethylen biguanide, Kieselgel, Lauryl-lether, Natriumsulfat	<b>Fluorets Strips</b> 	För fluorescein bedömning av stabila linser  - Levereras 100 st/ förpackning
<b>Wöhk Enzym</b> 	Högeffektiv enzymatisk veckorengöring för alla typer av kontaktlinser  - Kan lösas upp i alla vätskor - Levereras 10 tabletter/förpackning	Subtilisin A	<b>Linsetui Stabila</b> 	Linsetui i olika färger för stabila linser  - Levereras 1 st/ förpackning eller 10 st/förpackning
<b>Wöhk Peroxid</b> 	För rengöring med 3% -ig väteperoxid i 1- steg system, med vitamin B2 indikator och neutraliseringstabletter  - Storlek 60 ml/360 ml - Utan konserveringsmedel - Levereras med linsetui	3% väteperoxid	<b>Linsetui</b> 	Linsetui för mjuka och stabila linser  - Levereras 1 st/ förpackning eller 10 st/förpackning
<b>Wöhk Saline</b> 	Isotonisk koksaltlösning för alla typer av kontaktlinser  - Storlek 360 ml	Koksaltlösning	<b>Cute linsetui</b> 	Linsetui för mjuka och stabila linser  - Levereras 1 st/förpackning eller 24 st/förpackning
<b>Wöhk Aqua Safe</b> 	Extra effektiv "all-in-one" vätska med vårdande ingredienser för mjuka kontaktlinser och är speciellt anpassad för silikonhydrogel linser  - Storlek 100 ml/360 ml - Levereras med linsetui	0,0001% Polyhexanid Aquasafe® Actipro®	<b>Cute spegel linsetui</b> 	Linsetui med spegel för mjuka och stabila linser  - Levereras 1 st/ förpackning eller 12 st/förpackning
<b>Zeiss All-in-One Advance</b> 	Kompatibel och effektiv "all-in-one" vätska för alla mjuka kontaktlinser  - Storlek 100 ml/360 ml - Levereras med linsetui	0,0001% Polyhexanid Actipro®		



## **ExpertOptik AB**

Vagnvägen 10  
SE-432 32 Varberg  
Tel +46 (0)340 67 93 00  
Fax +46 (0)340 67 93 50  
info@expertoptik.se  
www.expertoptik.se

*Exklusiv sales partner för  
Wöhlk ContactLinsen GmbH  
i Sverige, Norge och Finland*



**ExpertOptik** 